

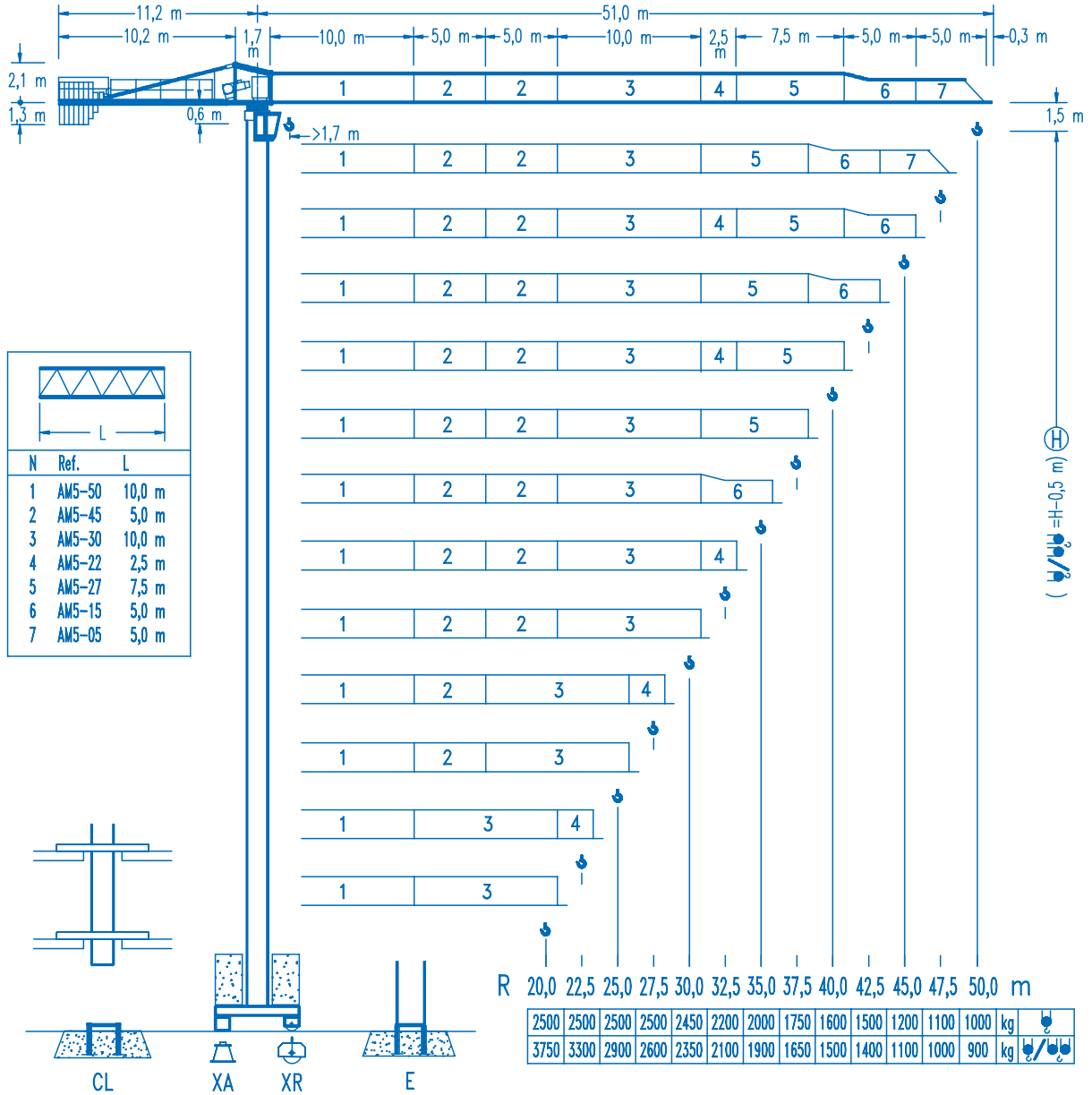


**COMANSA**

**LINDEN 500**

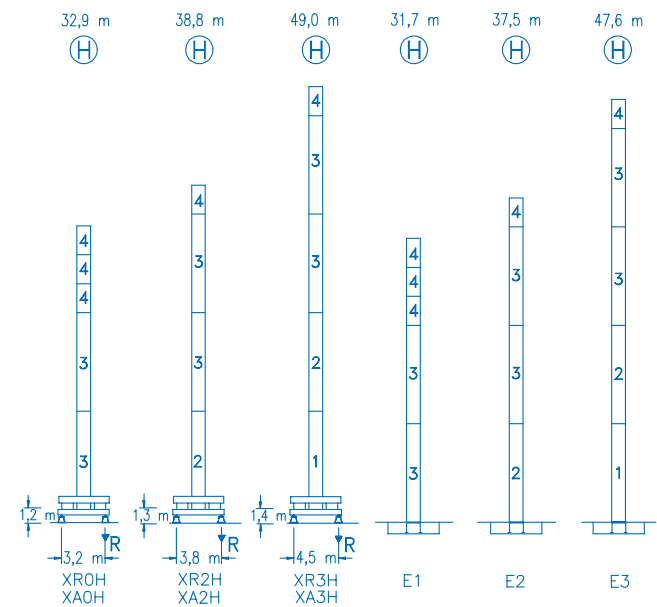
**5 LC 5010**

**5 t**



**CE**  
DIN 15018 H1 B3

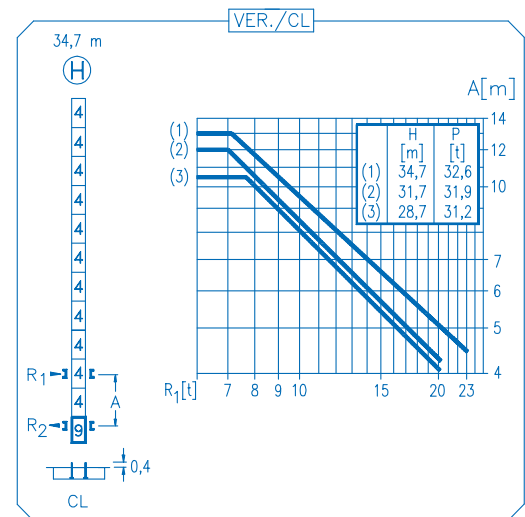
R	R(Cmax)	Cmax	20,0	22,5	25,0	27,5	30,0	32,5	35,0	37,5	40,0	42,5	45,0	47,5	50,0	m	kg
50,0	22,8 m	2500	2500	2500	2250	2020	1830	1670	1530	1410	1310	1220	1140	1070	1000	20,0	2500
	12,2 m	5000	2850	2480	2190	1950	1760	1590	1450	1330	1220	1120	1040	970	900	15,5 m	2500
47,5	23,4 m	2500	2500	2500	2320	2090	1890	1720	1580	1460	1350	1260	1170	1100		22,5 m	2500
	12,5 m	5000	2930	2550	2250	2010	1810	1640	1490	1370	1260	1160	1080	1000		15,6 m	2500
45,0	23,8 m	2500	2500	2500	2370	2130	1930	1760	1610	1490	1380	1280	1200			25,0 m	2500
	12,7 m	5000	2980	2600	2300	2050	1840	1670	1520	1400	1280	1190	1100			15,5 m	2500
42,5	27,1 m	2500	2500	2500	2460	2230	2040	1880	1730	1610	1500					27,5 m	2500
	14,4 m	5000	3450	3010	2660	2380	2150	1950	1780	1640	1510	1400				15,5 m	2500
40,0	27,0 m	2500	2500	2500	2500	2450	2220	2030	1860	1720	1600					20,0 m	2500
	14,3 m	5000	3420	2990	2640	2370	2130	1940	1770	1630	1500					15,5 m	2500
37,5	27,3 m	2500	2500	2500	2500	2480	2250	2060	1890	1750						22,5 m	2500
	14,5 m	5000	3470	3030	2680	2400	2160	1970	1800	1650						15,6 m	2500
35,0	28,7 m	2500	2500	2500	2500	2500	2380	2170	2000							25,0 m	2500
	15,1 m	5000	3650	3190	2830	2530	2280	2080	1900							15,5 m	2500
32,5	29,0 m	2500	2500	2500	2500	2500	2410	2200								27,5 m	2500
	15,3 m	5000	3690	3230	2860	2560	2310	2100								15,5 m	2500
30,0	29,5 m	2500	2500	2500	2500	2500	2450										
	15,5 m	5000	3750	3280	2910	2600	2350										



N Ref.	h
1 MT123	10,1 m
2 MH124A	11,8 m
3 MH124	11,8 m
4 MH121	3,0 m
9 CL20	2,2 m

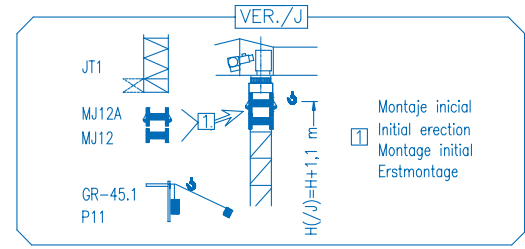
MH124=(4)MH121-0,2 m

- H=H+0,2 m
- H=H
- H=H
- H=H-0,2 m



<b>R. máx.</b>	En servicio	<b>XR0H ..... 44,6 t</b>
	In operation	
	En service	
	In Betrieb	
	<b>XR2H ..... 42,6 t</b>	
	<b>XR3H ..... 49,2 t</b>	

<b>R. máx.</b>	Fuera de servicio	<b>XR0H ..... 47,7 t</b>
	Out of service	
	Hors service	
	Ausser Betrieb	
	<b>XR2H ..... 56,4 t</b>	
	<b>XR3H ..... 76,8 t</b>	



**CS2-1.9**

**1,9 kW**

16 m/min  
48 m/min

**CFU-2.2**

**2,2 kW**

0 ↻ 80 m/min

**GR-9.0**

**90 Nm**

0 ↻ 0,8 rpm

<b>TS2-3.0</b>	<b>TS2-4.5</b>	<b>TS2-5.5</b>
<b>2x30 Nm</b>	<b>2x45 Nm</b>	<b>2x55 Nm</b>
0 ↻ 20 m/min		
<b>XR0H</b>	<b>XR2H</b>	<b>XR3H</b>

**ES3-18-12**

**18 kW**

	I	II	III
	m/min 8	32	64
	kg 2500	2500	1300
	m/min 4	16	32
	kg 5000	5000	2600

**EFU2-18-12**

**18 kW**

Tensión de alimentación	<b>400 V</b>
Operating voltage	<b>3 ph</b>
Tension de service	<b>50 Hz</b>
Betriebsspannung	

Opcional  
Optional  
En option  
Kaufoption

**\***

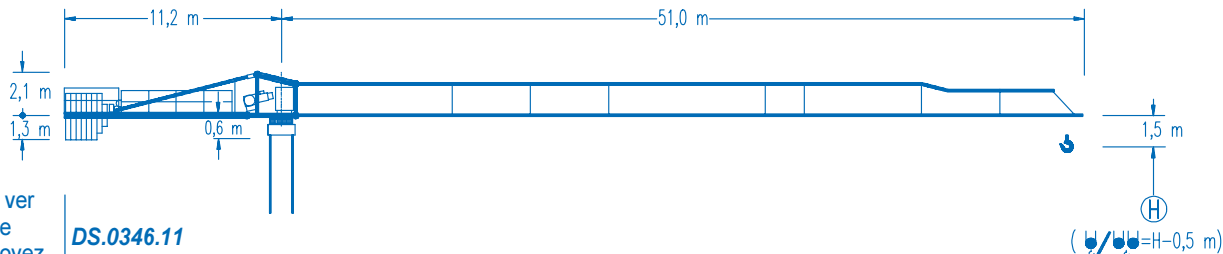


**COMANSA**

**LINDEN 500**

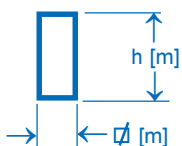
**5 LC 5010**

**∅ 1,6 m**



Configuraciones ver  
Configuration see  
Configurations voyez  
Komponenten siehe

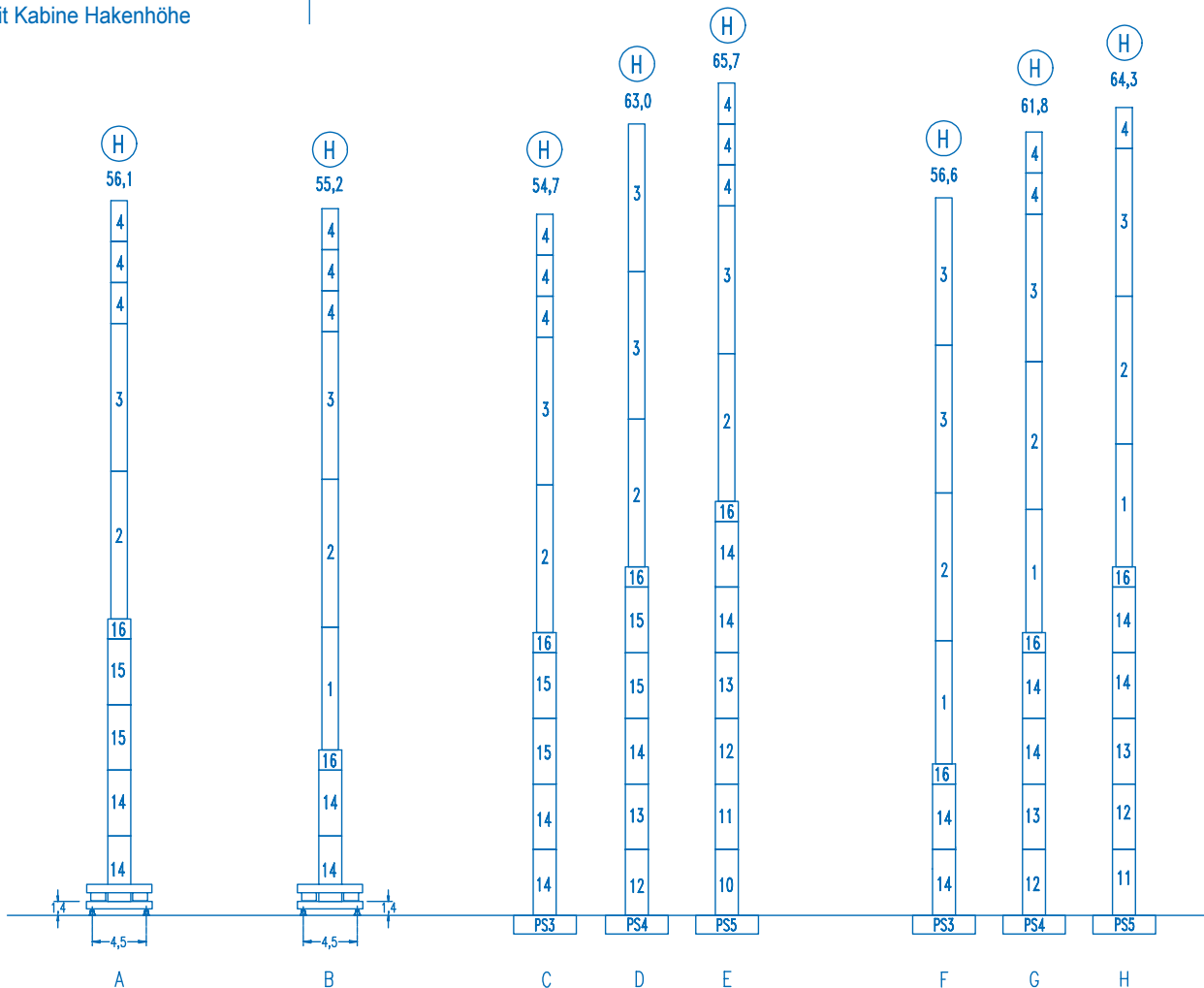
DS.0346.11



n°	Ref.	∅	h	n°	Ref.	∅	h	n°	Ref.	∅	h	n°	Ref.	∅	h
1	MT123	1,2	10,1	6	MH114A	1,2	11,8	10	S15	1,6	5,5	14	S13	1,6	5,5
2	MH124A	1,2	11,8	7	MH114	1,2	11,8	11	TS15	1,6	5,5	15	S12	1,6	5,5
3	MH124	1,2	11,8	8	MH111	1,2	3,0	12	S14	1,6	5,5	16	TMS13	1,6	1,0
4	MH121	1,2	3,0					13	TS14	1,6	5,5				

Grúa con cabina altura bajo gancho  
Crane with cabin height under hook  
Grue avec cabine hauteur sous crochet  
Kran mit Kabine Hakenhöhe

(H) - 3 m



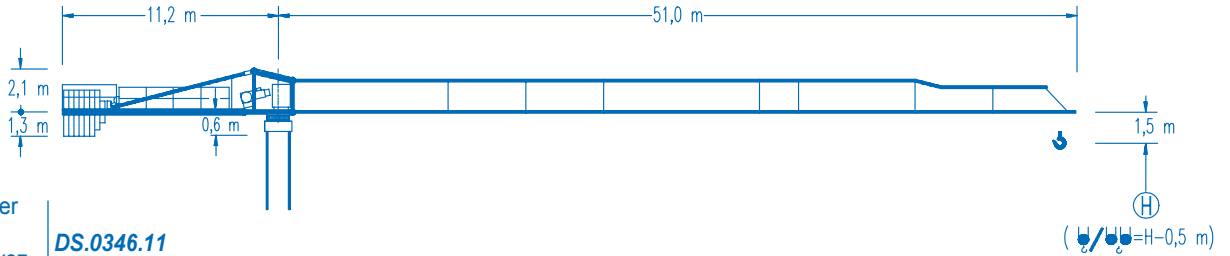


**COMANSA**

**LINDEN 500**

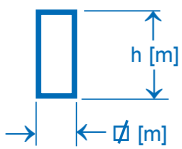
**5 LC 5010**

**∅2,0 m**



Configuraciones ver  
Configuration see  
Configurations voyez  
Komponenten siehe

**DS.0346.11**



n°	Ref.	∅	h	n°	Ref.	∅	h	n°	Ref.	∅	h	n°	Ref.	∅	h
1	MT123	1,2	10,1	6	MH114A	1,2	11,8	10	S25	2,0	5,5	14	S23	2,0	5,5
2	MH124A	1,2	11,8	7	MH114	1,2	11,8	11	TS25	2,0	5,5	15	S22	2,0	5,5
3	MH124	1,2	11,8	8	MH111	1,2	3,0	12	S24	2,0	5,5	16	TMS23	2,0	1,0
4	MH121	1,2	3,0					13	TS24	2,0	5,5				

Grúa con cabina altura bajo gancho  
Crane with cabin height under hook  
Grue avec cabine hauteur sous crochet  
Kran mit Kabine Hakenhöhe

**(H) - 3 m**

